

des Théâtre collines

RENOIR

12 avenue Auguste Renoir
Cran-Gevrier
74960 Annecy

FICHE TECHNIQUE

**Direction Technique : Thierry Bastard - 06 68 70 56 93
thierry.bastard@annecy.fr**

**Régisseur Son : Frédéric MIGUEL - 06 26 15 09 64
frederic.miguel@annecy.fr**

ANNECY+
ma ville et bien plus ++

Les différents espaces

Capacité du Théâtre

240 places assises sur gradin (prévoir 10 places pour les régies)

50 places autres (pour comédiens, techniciens)

Scène

Scène frontale et encadrée

Plateau : du rideau de fond de scène à l'avant-scène : 10m40

Largeur d'ouverture de scène: 11m

Coulisses

Du rideau de fond de scène au mur du fond sur toute la largeur du plateau 4m20

Draperie

1 rideau avant scène sur patience motorisée avec stop (couleur rouge)

1 rideau de demi scène noir sur patience manuel

1 rideau de fond de scène noir sur patience manuel

10 pendrions velours noir : 5m x 2m (jardin et cour) à l'italienne

Accueil

2 Loges avec fer à repasser, frigidaire, cafetière

1 salle de réunion pour 19 personnes

Accès

1 entrée public sur hall d'entrée côté jardin

1 entrée scène sur couloir artistes côté jardin de plein pied

1 entrée fond de scène sur extérieur

2 issues de secours derrière tribune

Projecteurs et équipements

8 DECOUPE 613 SX 1000W Robert Juliat
2 DECOUPE 614SX 1000W Robert Juliat
8 DECOUPE 614 1000W Robert Juliat
2 DECOUPE 714 SX 1000W Robert Juliat
1 DECOUPE 713 SX 1000W Robert Juliat
20 PC 1000 w Plan convexe Robert Juliat
8 PC 1200 w Plan convexe Robert Juliat avec volet
3 PC 2000 w Plan convexe Robert Juliat avec volet
1 Découpe Warp 750w Zoom 22-50°
4 Découpe Tibo 533 Led Robert Juliat 4000°
10 Cycliode ACP 1001 ADB 1000w
37 Par 64 noir 1000 w avec PF
2 Barre d'ACL Thomas par 4 250W
3 Mini Par F1
4 Par led 64 Q4-18 Showtec
2 Projecteur robotisé Led Indigo 4500 Showtec
13 Projecteur robotisé Robin LedBeam 150
2 Projecteur robotisé Robin mini pointe
8 Projecteur PC Robert Juliat Sully Led 115W FACE
4 Découpe lustre 3
1 Machine à brouillard Le Maitre MVS

Console Lumière

Pupitre EOS Ion X20 avec Wings 20 motorisé , 4 univers DMX

ou Pupitre AVAB : Congo Kid

Console d'éclairage récente, compacte avec disque dur intégré, elle peut gérer 256 circuits (extensible à 512) et 2 univers DMX (1024c).

Elle gère les protocoles ethernet ETCnet3/ACN, ETCnet2, Avab IPX, Artnet et le protocole dmx/rdm. Elle est équipée de 40 potentiomètres multifonctions, d'une interface utilisateur adaptée à la commande de gradateurs et d'asservis et d'un système de transfert indépendant.

Affichage de contrôle sur 2 moniteurs vidéo.

Gradateurs

2 BLOCS GRADATEUR DIGITAL TIVOLI : armoire en local électrique, avec patch en façade prise 16A 24X3KX

1 BLOC GRADATEURS NUMERIQUE RVE 6X3 KW

2 BLOC GRADATEURS DIGITAUX 6X3 KW ADB

INST.1. : Ensemble câblage télécommande Data DMX 512

INST.2. : Circuits de distribution des lignes en salle,
Distribution sur 48 circuits en RO 2V,
Arrivée sur boîtier métal plafond équipé de 2 embases ML10/16 AMP à capot

Au plateau 3 gradateurs de 6 × 3kw sur prises 32A
Attention courbes différentes entre les 48 lignes fixes et les 18 lignes plateaux

Puissance de la salle en électricité 72 kW

Implémentation d'éclairage(perches fixes)

6 perches sur le plateau (h=5m) dont une à l'arrière du rideau de fond
6 sur le plateau (h=6m) dont une à l'arrière du cadre de scène
1 passerelle au dessus du cinquième rang public
1 écran cinéma en fond de scène et 1 cyclo au cadre

Divers plateau

4 Samia de 2mx1m (podium modulable)
1 Nacelle élévatrice
1 Echelle double
1 Tapis de danse: 8 longueurs de 10m x 1, 50m de large

Sonorisation

Régie

1 Console de mixage numérique Allen & Heath SQ6

48 entrées 36 sortie 25 faders

Rack de scène 24 in 12 Out

1 Console de mixage numérique YAMAHA LS9 32

Diffusion Façade:

2 Enceintes Facade APG IX 12

2 Sub APG UC118i

2 Enceintes APG IX8

1 Ampli Quatre canaux 4804 APG 4x1200W

1 Ampli Quatre canaux 1204 DSP APG 300W

1 Processeur numérique pour la façade SP2060X Yamaha

Diffusion: Retour

2 ampli LAb Gruppen IPD 2400

4 enceintes APG DX12

2 enceintes APG DX15

1 Ampli Yamaha P7000S pour Retour Turbosound

2 enceintes TURBOSOUND TMW112 pour retour bain de pied

Microphone

2 Micro HF SM58 + 2× QLXD 4

2 Micro HF Sennheiser E835

4 Micro SM 58

4 Micro SM 57

1 Micro Beta57a

2 Micro AKG C535

2 Micro statique E614

1 Micro AKG D112

1 Micro E609

1 Micro Beta 91A Shure

2 Micro KM184

Divers :

10 grands pieds petite perchette K&M Noir

2 grands pieds grande perchette K&M Noir (pour overhead)

7 petits pieds perchette K&M Noir

1 pied Boon droit

2 petits pieds Boon conférence

1 Ordinateur Régie lecteur USB

4 DI BSS

1 DI Stéréo Radia passive

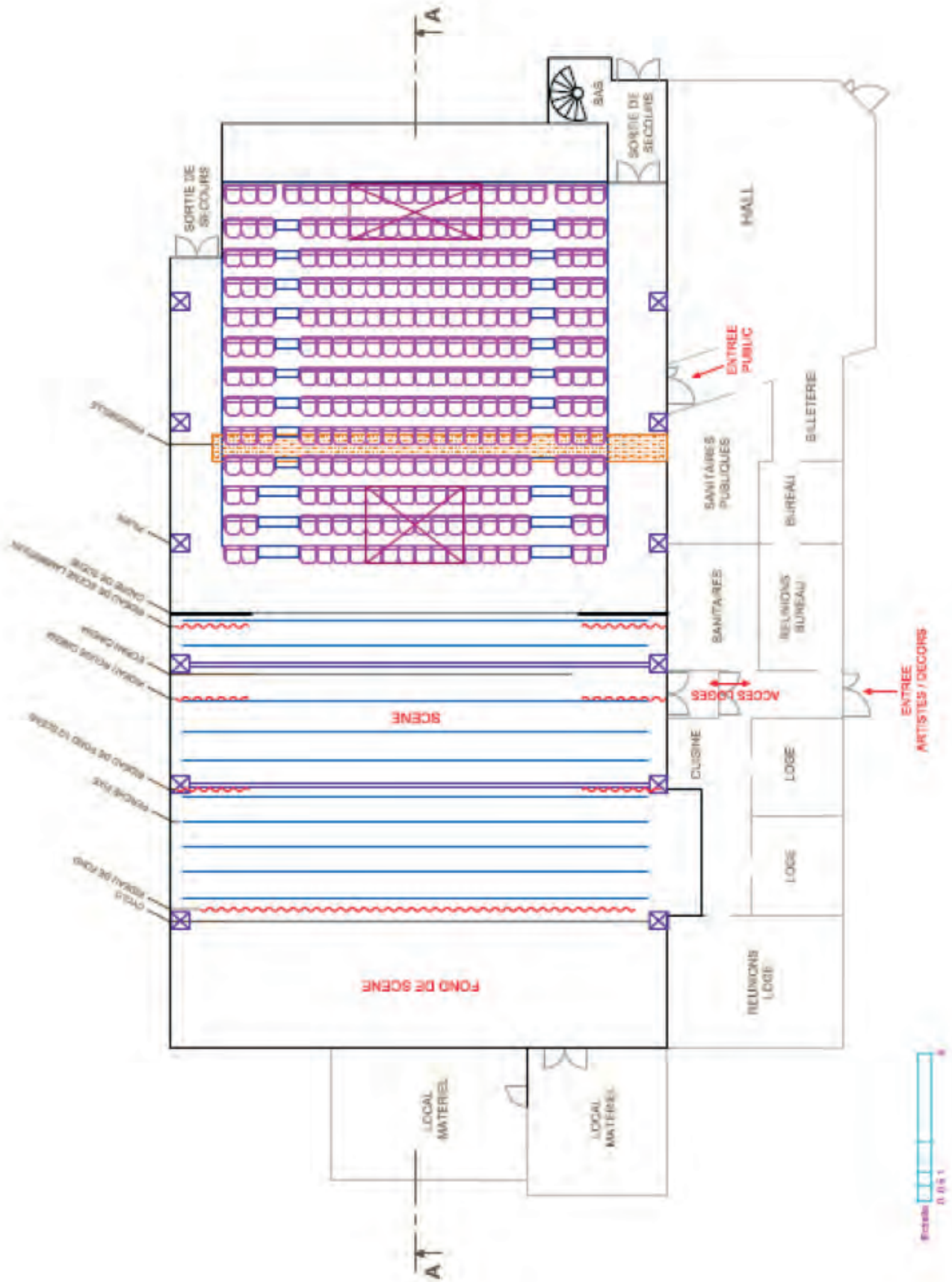
1 DI Stéréo Radia active

2 Stands guitares

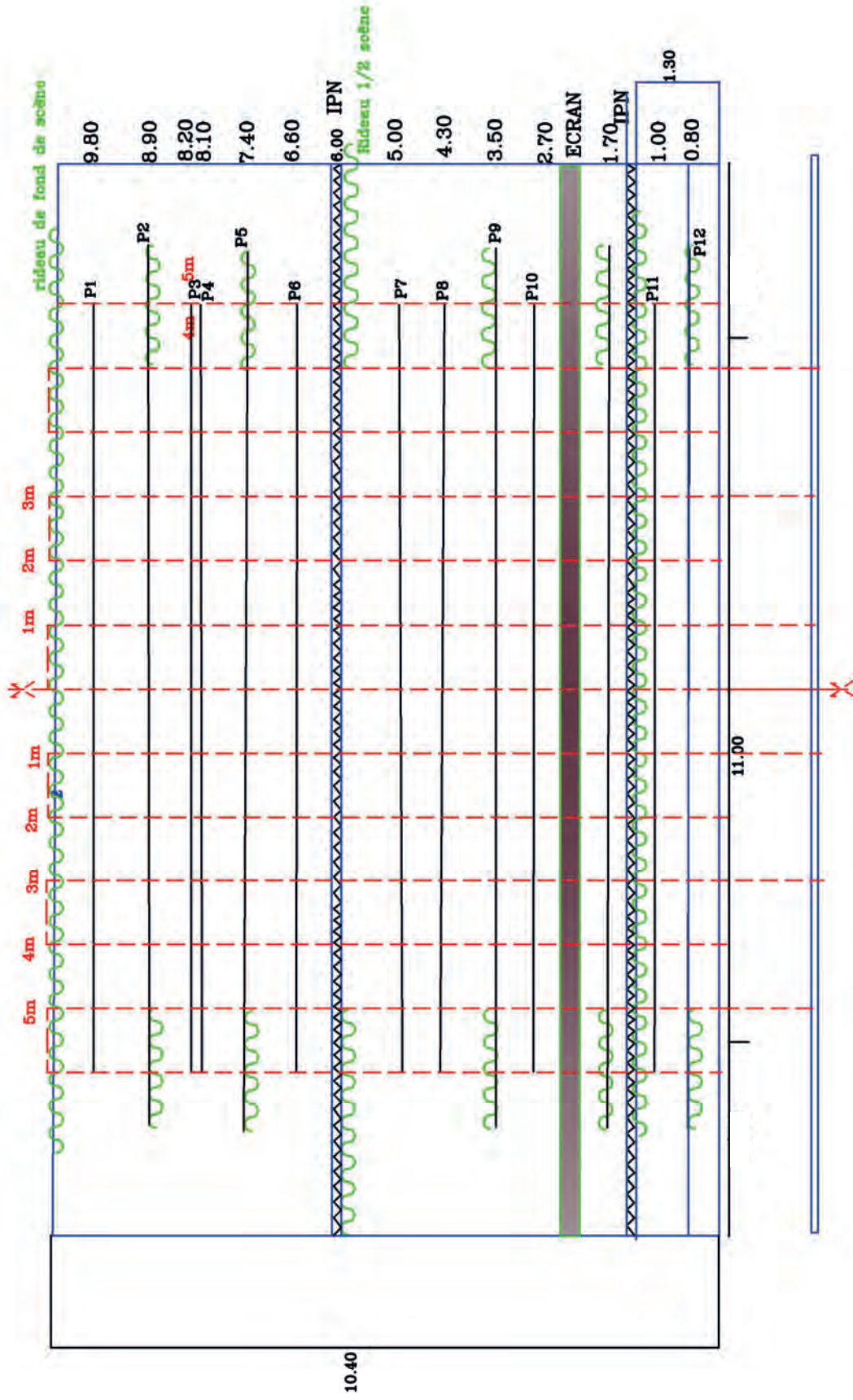
1 Vidéoprojecteur 3000 Lumens

Câblage divers pour micros et adaptateurs

Plan de perches



Plan de feux vierge 2021



THEATRE DES COLLINI

Plan de feux 2021

BASTARD THIERRY

Plan de coupe

Echelle 0 0.5 1 5

THEATRE RENOIR

COUPE A-A



Horaire des services

1 Régisseur son du Théâtre

1 Régisseur direction technique THIERRY BASTARD

Les services sont définis comme suit :

8h - 12h 1er service

13h30 - 17h30 2eme service

19h30 - 23h30 3eme service



Accès au Théâtre des Collines Renoir

ATTENTION, SI VOUS UTILISEZ UN GPS, L'ADRESSE À SAISIR EST :

12 avenue Auguste Renoir, Cran-Gevrier
74960 Annecy

ACCES EN BUS :

Rythmo 3 : arrêt Perollière et ligne 11 et 12 : arrêt Renoir
Parking gratuits à proximité

**THÉÂTRE DES COLLINES / 12 avenue Auguste Renoir, Cran-Gevrier
- 74960 ANNECY
TEL 04 85 46 75 80**