



des Théâtre collines

Mise à jour

Le 15.04.2022

ANNECY

12 AVENUE AUGUSTE RENOIR

74960 CRAN-GEVRIER

FICHE TECHNIQUE

DIRECTION TECHNIQUE

Thierry Bastard

06.68.70.56.93

thierry.bastard@annecy.fr



des Théâtre collines



LES DIFFERENTS ESPACES

Capacité du Théâtre

240 places assises sur gradin (prévoir 10 places pour les régies)

50 places autres (pour comédiens, techniciens)

Scène

Scène frontale et encadrée

Plateau : du rideau de fond de scène à l'avant-scène : 10m40

Largeur d'ouverture de scène: 11m50

Coulisses

Du rideau de fond de scène au mur du fond sur toute la largeur du plateau 4m20 x 15m

Accueil

2 Loges avec fer à repasser, frigidaire, cafetière

1 salle de réunion pour 19 personnes

Accès

1 entrée public sur hall d'entrée côté jardin

1 entrée scène sur couloir artistes côté jardin

1 entrée fond de scène sur extérieur

2 issues de secours derrière tribune

INSTALLATION SCENIQUE STANDARD

1 rideau avant scène sur patience motorisée avec stop (couleur rouge)

1 rideau de demi scène noir sur patience manuel

1 rideau de fond de scène noir sur patience manuel

10 pendrions velours noir : 5m x 2m (jardin et cour)

PROJECTEURS

DECOUPE 613 SX 1000W Robert Juliat	8
DECOUPE 614SX 1000W Robert Juliat	2
DECOUPE 614 1000W Robert Juliat	8
DECOUPE 714 SX 1000W Robert Juliat	2
DECOUPE 713 SX 1000W Robert Juliat	1
PC 1000 w Plan convexe Robert Juliat	30
PC 1200 w Plan convexe Robert Juliat avec volet	12
PC 2000 w Plan convexe Robert Juliat avec volet	3
Découpe Warp 750w Zoom 22-50°	1
Découpe Tibo 533 Led Robert Juliat 4000°	4
Cycliode ACP 1001 ADB 1000w	10
Par 64 noir 1000 w avec PF	37
Barre d'ACL Thomas par 4 250W	2
Mini Par F1	3
Par led 64 Q4-18 Showtec	8
Projecteur robotisé Led Indigo 4500 Showtec	2
Projecteur robotisé Robin LedBeam 150	11
Projecteur robotisé Robin mini pointe	2
Projecteur PC Robert Juliat Sully Led 115W	8

Console lumière

AVAB : CONGO KID

Console d'éclairage récente, compacte avec disque dur intégré, elle peut gérer 256 circuits (extensible à 512) et 2 univers DMX (1024c).

Elle gère les protocoles ethernet ETCnet3/ACN, ETCnet2, Avab IPX, Artnet et le protocole dmx/rdm. Elle est équipée de 40 potentiomètres multifonctions, d'une interface utilisateur adaptée à la commande de gradateurs et d'asservis et d'1 système de transfert indépendant.

Affichage de contrôle sur 2 moniteurs vidéo.

GRADATEURS

2 BLOCS GRADATEUR DIGITAL TIVOLI : armoire en local électrique, avec patch en façade prise 16A 24X3KX

1 BLOC GRADATEURS NUMERIQUE RVE 6X3 KW

2 BLOC GRADATEURS DIGITAUX 6X3 KW ADB

INST.1. : Ensemble câblage télécommande Data DMX 512

INST.2. : Circuits de distribution des lignes en salle,

Distribution sur 48 circuits en RO 2V,

Arrivée sur boîtier métal plafond équipé de 2 embases ML10/16 AMP à capot

Au plateau 3 gradateurs de 6 x 3kw sur prises 32A

Attention courbes différentes entre les 48 lignes fixes et les 18 lignes plateaux

Puissance de la salle en électricité 72 kW

SONORISATION

1 Console de mixage numérique YAMAHA type LS9 /16 et 32

16 entrées ligne XLR ou 32 entrées

8 XLR Omni pour les sorties des bus Mix, Matrices, Stéréo et Mono

4 entrées lignes sur carte (besoin pré ampli pour micro)

Equaliseur paramétrique

Rack virtuel comprend les multi-effets, des EQ 31 bandes

Diffusion Façade: AG Audio

2 enceintes de tête PS 115 et 2 PS8

2 caisson de grave SW 118H

1 ampli Yamaha XP7000 pour façade (15pouce) et 1 P5000S Yamaha (PS8)

1 ampli Yamaha PC9501N 2x1500W pour sub

2 amplis Yamaha P7000S pour Retour Turbosound

2 enceintes PS8 en rappel de façade

1 processeur numérique pour la façade SP2060X Yamaha

Diffusion: Retour

2 ampli Yamaha PC 5000S pour retour en fly

2 ampli LAb Gruppen IPD 2400

4 enceintes APG DX12 + 2 DX15

2 enceintes TURBOSOUND TMW112 pour retour

2 PS10 avec ampli Nexo

Divers :

1 Lecteur de CD double MP3

1 Micro HF/BETA87A

3 Micro HF Sennheiser

4 Micro SM 58

4 Micro SM 57

1 Micro Beta57a

7 Pied de micro

4 boite de direct active BSN

2 Micro AKG C535

2 Micro statique E614

1 Micro AKG D112

1 Micro Beta 91A Shure

4 DI BSS + 1 Stéréo Radia

2 Micro KM184

3 Stand guitare

1 vidéoprojecteur 3000 Lumens

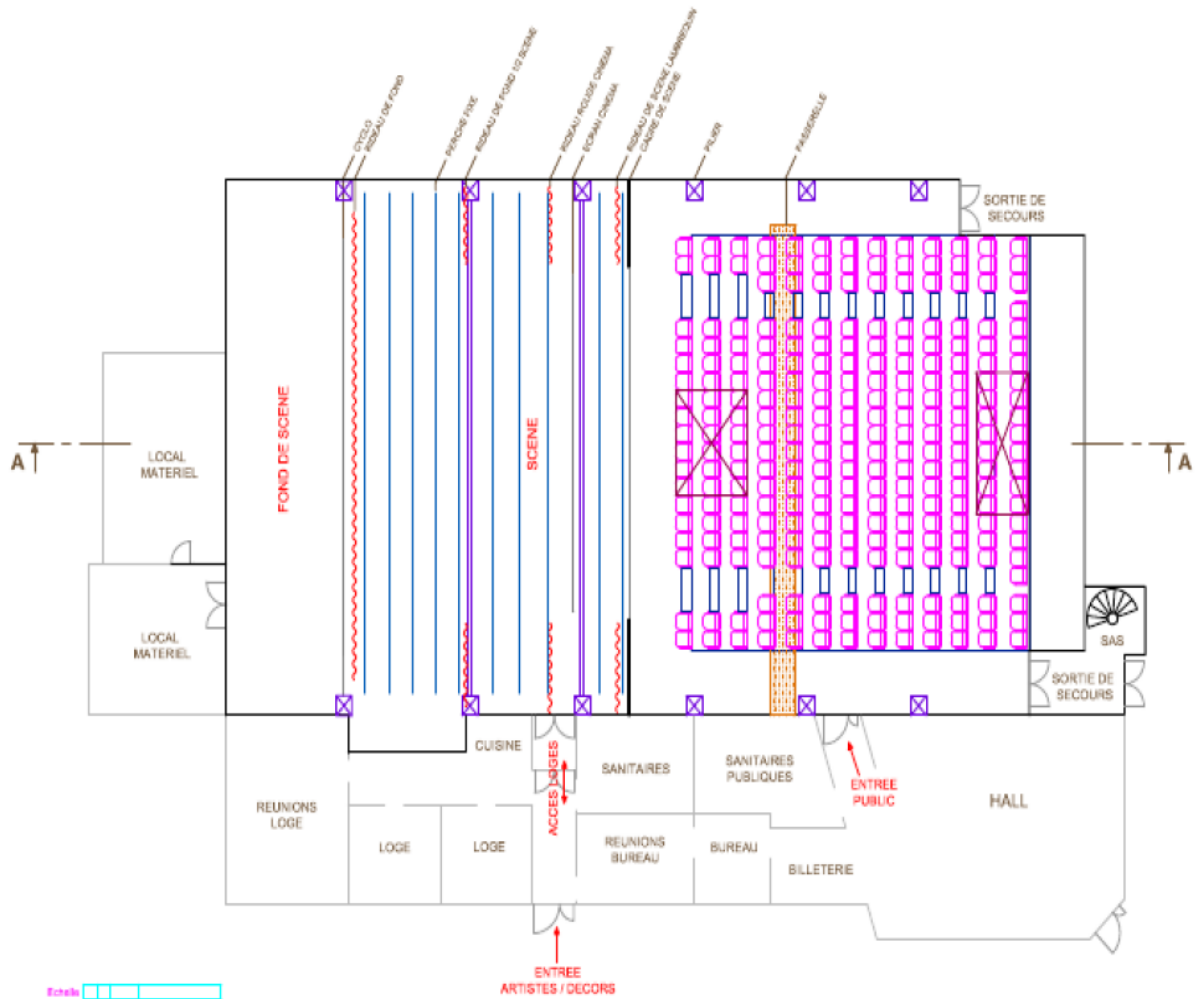
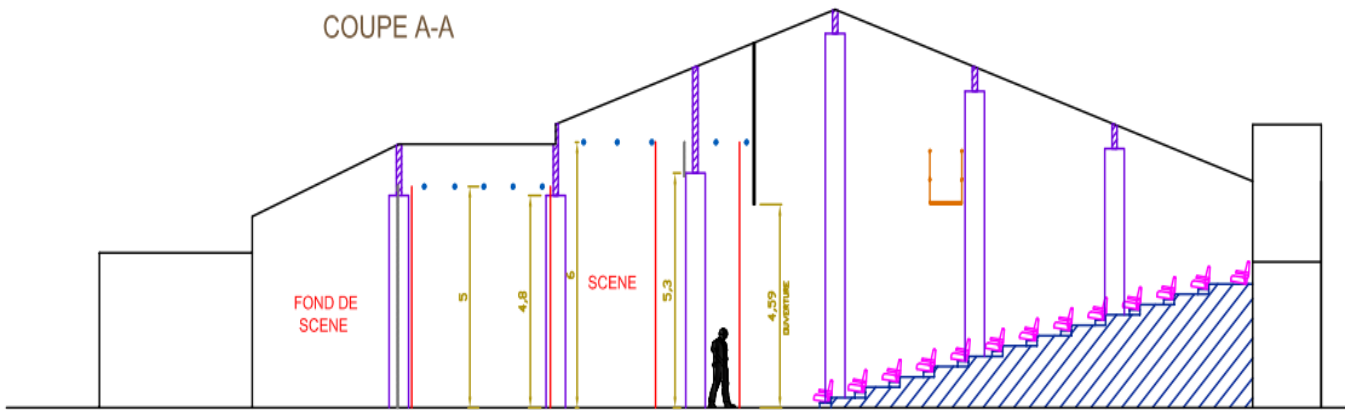
Câblage divers pour micros et adaptateurs

LES PLANS



THEATRE RENOIR

COUPE A-A



HORAIRE DES SERVICES

1 agent attaché au Théâtre

1 REGISSEUR GENERAL THIERRY BASTARD

Les services sont définis comme suit :

8h - 12h 1^{er} service

13h30 - 17h30 2^{ème} service

19h30 - 23h30 3^{ème} service

DIVERS

4 Samia de 2mx1m (podium modulable)

1 Nacelle élévatrice

1 Echelle double

1 Machine à brouillard Martin Magnum 2500Hz

(2500m³ par mn)

1 Tapis de danse: 8 longueurs de 10m x 1,50m de large

